

お申込締切日 4月20日(火)

FAX: 029-757-1539

* 切り取らず、このままFAXで上記番号宛に、送信ください。

参加申込書

FAXでお申し込みの方

1 保険加入のため、参加者全員の氏名、性別、年齢、住所、連絡先電話番号をご記入ください。

2 切り取らず、パンフレットの参加申込書の面をFAXしてください。

* ホームページ、メールでのお申し込みもできます。

E-mail office@greenglobe.jp

HP http://www.greenglobe.jp/

お名前	性別 男・女	年齢
-----	--------	----

ご住所

ご連絡先電話番号

お名前	性別 男・女	年齢
-----	--------	----

ご住所

ご連絡先電話番号

お名前	性別 男・女	年齢
-----	--------	----

ご住所

ご連絡先電話番号

現地までの交通手段

■ 車利用の場合

常磐自動車道「土浦北インター」から国道125号線直進、内町下交差点で筑波山方面へ。筑波参道入口を右折して道なりに。* 有料駐車場をご利用ください。

■ 電車利用の場合

つくばエクスプレス秋葉原発「快速つくば行き」9:00乗車(9:45終点到着)。「つくば駅」A1出口から、専用バス[10:00 2台・10:30 1台]をご利用ください。

(当日は連休初日のため登山道の渋滞が予想されますので早めの出発です)

* 乗り遅れた場合は

バスセンター1番、筑波山行き乗車「神社入り口」下車して徒歩(15分)をご利用ください。

演奏終了後、つくば駅までの交通手段

20:00 ホテル青木屋前から専用バス3台が「つくば駅」まで運行します。

* 乗り遅れないようにお願いします。

* 専用バスは前窓に「筑波山水源の森づくり実行委員会」の表示があります。



筑波山北西麓にある「昭和9年、全国緑化行事発祥の地」記念碑(桜川市)



植樹祭当日の服装、持ち物について

- 長袖、長ズボン、運動靴
- 日よけ、虫除け具
- 雨具、手ぬぐい(タオル)
- 緊急連絡先

TEL 090-7840-0496

(NPO法人地球の緑を育てる会 担当: 石村)

軍手とスコップは現地で用意いたします。

筑波山水源の森づくり 第五回植樹祭

2010年4月29日(木)

13:00~19:30

雨天決行

第一部
植樹祭

13:00~

第二部
フォーラム

15:30~

第三部
奉納演奏「姫神」

18:30~

各部とも参加費無料

主催

筑波山神社、国土緑化推進機構、毎日新聞社、筑波山水源の森づくり実行委員会(NPO 地球の緑を育てる会、他)

後援

林野庁関東森林管理局、茨城県、つくば市

協賛

和興フィルタテクノロジー株式会社、
明治乳業株式会社、NPO アースマザー

協力

筑波山旅館組合、田口製作所

宮脇昭 横浜国立大学名誉教授の指導
2007年7月



「筑波山神社」 撮影 会田林三氏

第一部

筑波山水源の森づくり 第5回植樹祭

筑波山水源の森づくりは、いのちの森の再生。
今、温室効果ガスの増加で”気候変動する世界”
あなたの手で地球再生のいのちの森を育てましょう。

植樹地：筑波山南西麓
1,000m² 2,500本植栽



「開墾作業」
2007年5月撮影



「植樹」
2007年9月撮影



「植樹後2年経過した
苗の成長」
2009年7月撮影

第一部

12:30 受付 / 13:00 開始

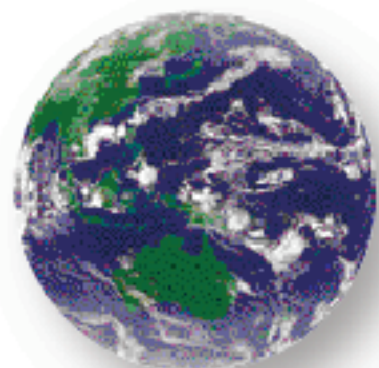
第二部

フォーラム 「今、なぜ植樹か？」

明日の日本、これからの地球は、
いったいどうなるのでしょうか。
各界の専門家が、わたしたちの生活と
地球環境の未来を考えます。

パネラー

- 宮脇 昭
横浜国立大学名誉教授
- 青木正篤
社団法人 国土緑化推進機構 常務理事
- 斗ヶ沢秀俊
毎日新聞社 水と緑の地球環境本部長
- 田中泰一
筑波山神社 宮司
- 村上洋一
和興フィルタテクノロジー株式会社 社長



司会 須藤高志
NPO法人地球の緑を育てる会 副理事長

第二部

15:30 開始

第三部

いのちの森を讃えてー 筑波山から世界へ

いのちの森に響く
縄文の歌声と演奏
光に浮かぶ神々の館…

奉納演奏

姫神
HIMEKAMI



<http://himekami.jp/index.html>

第三部

18:30～19:30 奉納演奏